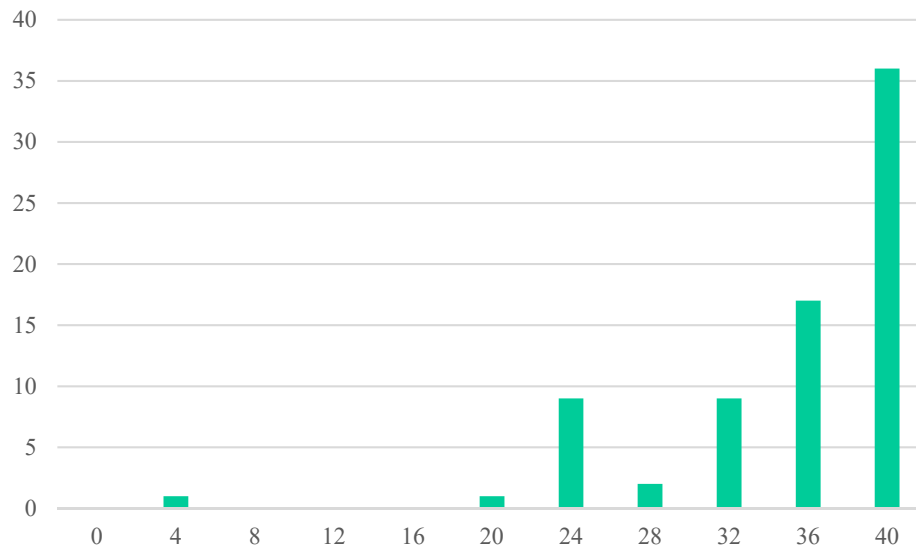


中間試験【2019年度】統計



配点:40点, 最高点:40点, 最低点:4点, 平均点:35.1点, 最頻値:40点, 中央値:36点

- 問題01(配点4点): 正解率91%
- 問題02(配点4点): 正解率81%
- 問題03(配点4点): 正解率88%
- 問題04(配点4点): 正解率77%
- 問題05(配点4点): 正解率91%
- 問題06(配点4点): 正解率87%
- 問題07(配点4点): 正解率97%
- 問題08(配点4点): 正解率88%
- 問題09(配点4点): 正解率88%
- 問題10(配点4点): 正解率91%